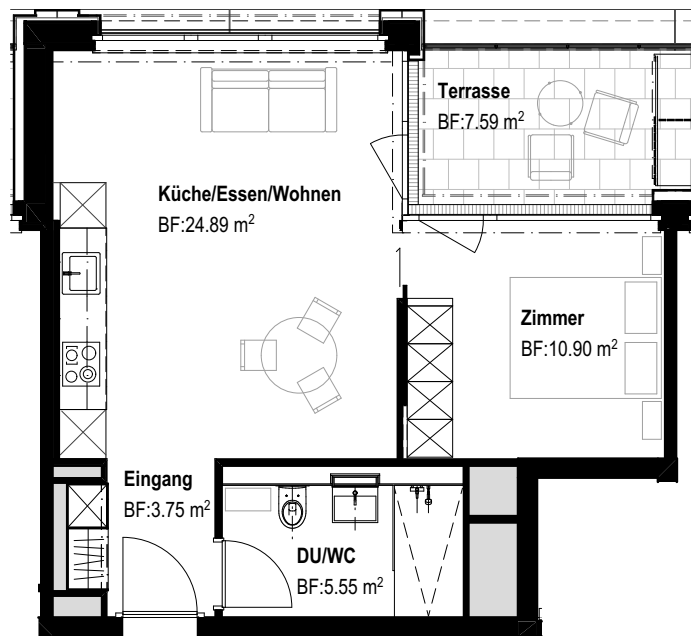


# 23

Urbaner Wohnkomfort an der Limmatstrasse

# 25



## 1½-ZIMMER-WOHNUNG

Referenz: 23\_OG05\_300

Gebäude: 23

Limmatstrasse

5. Obergeschoss

Wohnfläche: 44,7 m<sup>2</sup>

Terrasse/Loggia: 7,6 m<sup>2</sup>

Keller: 5,7 m<sup>2</sup>

Massstab 1:100

