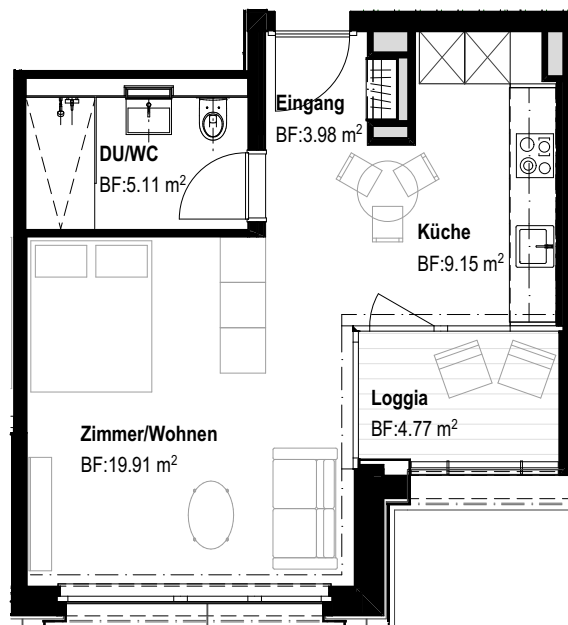


23

Urbaner Wohnkomfort an der Limmatstrasse

25



1½-ZIMMER-WOHNUNG

Referenz: 25_OG02_300

Gebäude: 25

Limmatstrasse

2. Obergeschoss

Wohnfläche: 38.2 m²

Terrasse/Loggia: 4.7 m²

Keller: 4.7 m²

Massstab 1:100

