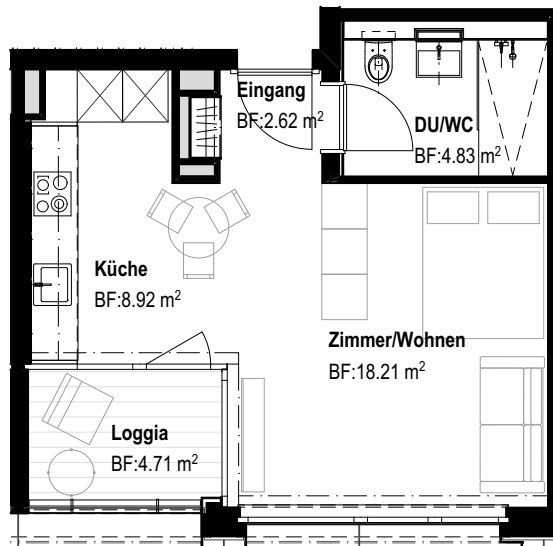


23

Urbaner Wohnkomfort an der Limmatstrasse

25



1½-ZIMMER-WOHNUNG

Referenz: 25_OG04_200

Gebäude: 25

Limmatstrasse

4. Obergeschoss

Wohnfläche: 34,5 m²

Terrasse/Loggia: 4,7 m²

Keller: 4,8 m²

Massstab 1:100

